



Мобильный прибор DP 400 mobile с встроенными датчиками точки росы и давления

Для измерения всех параметров влажности при давлении до 16 бар.

Портативный датчик точки росы с встроенным перезаряжаемым аккумулятором был разработан специально для продолжительного использования. Кроме крайне точного датчика точки росы, в прибор также встроен точный датчик давления с диапазоном измерения до 16 бар. В дополнение к измерению точки росы в °Ctd, температуры в °C и давления в барах, прибор также осуществляет перевод в другие единицы измерения влажности (% отн. влажности, мг/м³, г/м³) и производит расчет дополнительных, зависящих от давления величин (г/кг, ppm v/v, атмосферная температура точки росы).



Преимущества:

- Точное измерение точки росы в диапазоне до -80°Ctd
- Прочный корпус для использования в полевых условиях
- Встроенный датчик давления с диапазоном измерения до 16 бар
- Встроенная измерительная камера с сухим контейнером защищает датчик точки росы во время транспортировки и обеспечивает быстрое время отклика
- Высокие показатели долговременной стабильности: точность, нечувствительность к конденсату, быстрое время отклика
- Опция: 2 дополнительных входа для подключения внешних датчиков
- Опция: встроенный регистратор данных



Датчик защищен во время хранения и транспортировки.



6-мм коннектор для подвода измеряемого газа / сжатого воздуха

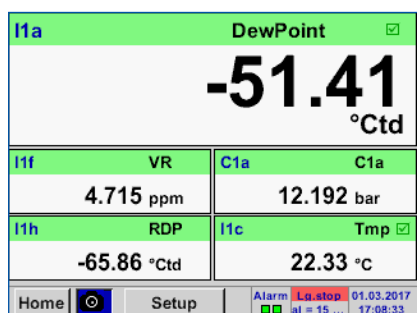
Опция:
2 дополнительных входа (для датчиков расхода, давления, точки росы, 4...20 мА, Modbus RTU и т. д.)

Технические данные:

Дисплей:	Сенсорный экран 3.5"
Диапазон измерения:	-80...+50°Ctd -20...+70°C 0...100 % RH 0...16 бар ± 0.5 %
Точность:	± 1°C при 20...-20°Ctd ± 2°C при -20...-50°Ctd ± 3°C при -50...-80°Ctd
Параметры влажности:	г/м ³ , мг/м ³ , ppm V/V, г/кг, атм. °Ctd, % RH
Интерфейс:	USB
Опция регистратор данных:	SD-карта памяти, 4 Гб (100 млн. записей)
Питание для внешних датчиков:	Напряжение: 24 VDC ± 10% Сила тока: 120 мА при долговременном использовании
Питание:	Встроенная перезаряжаемая литий-ионная батарея для постоянной работы до 12 ч, время зарядки 4 ч.
Присоединение:	6 мм коннекторы
Окружающая температура:	0...+50°C
EMV:	DIN EN 61326

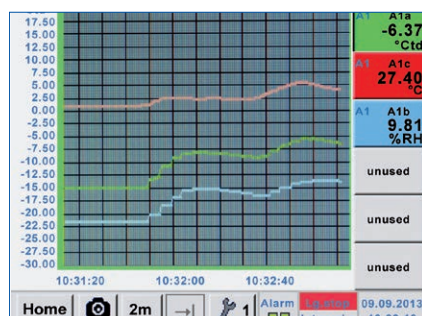


Простое управление с сенсорного экрана



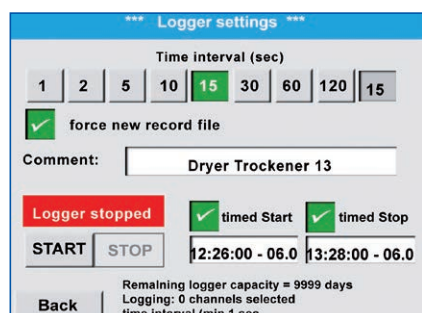
Текущие значения

Все текущие значения отображаются на дисплее прибора. Параметры, превышающие допустимые пороговые значения, выделяются красным цветом. Благодаря встроенному датчику давления, DP 400 mobile может также производить расчет атмосферной точки росы.



Построение графиков

В данном режиме все измерения представлены в виде кривых. Присутствует возможность просмотреть данные за предыдущие промежутки (если запись не ведется – за последние 24 часа, если ведется – с момента начала измерений).



Регистратор данных

Данные измерений сохраняются при помощи встроенной функции логирования. Могут быть заданы желаемые интервалы записи. Также можно указать время начала и окончания записи. Выгрузка данных производится через USB-накопитель или опционально через Ethernet.

Описание	Артикул
DP 400 mobile - Портативный датчик точки росы с встроенным датчиком давления, с кейсом для транспортировки, тефлоновой трубкой и адаптером питания	0500 4505
Опция: встроенный регистратор данных на 100 миллионов измерений	Z500 4002
Опция: Встроенные интерфейсы Ethernet и RS 485	Z500 4004
Опция: Встроенный web-сервер	Z500 4005
Опция: „Функция математических вычислений“ для 4-х свободно выбираемых каналов (виртуальные каналы): сложение, вычитание, деление, умножение	Z500 4007
Опция: 2 дополнительных входа для внешних датчиков (1 – для цифрового интерфейса Modbus, 1 – для аналоговых датчиков)	Z500 4001
CS Soft Basic – ПО для анализа данных в графическом и табличном виде – данные выгружаются при помощи USB-накопителя (подробнее см. стр. 54)	0554 7040
Кабель для подключения датчиков серий VA/FA к мобильным устройствам, ODU / M12, 5 м	0553 1503
Кабель для подключения датчиков температуры, давления, а также датчиков сторонних производителей к мобильным устройствам, 5 м	0553 0501
Кабель для подключения датчиков температуры, давления, а также датчиков сторонних производителей к мобильным устройствам, 10 м	0553 0502
Удлинительный кабель для подключения к мобильным устройствам ODU/ODU, 10 м	0553 0504

По вопросам продаж и поддержки обращайтесь:

Архангельск (8182)63-90-72
Астана +7(7172)727-132
Астрахань (8512)99-46-04
Барнаул (3852)73-04-60
Белгород (4722)40-23-64
Брянск (4832)59-03-52
Владивосток (423)249-28-31
Волгоград (844)278-03-48
Вологда (8172)26-41-59
Воронеж (473)204-51-73
Екатеринбург (343)384-55-89
Иваново (4932)77-34-06
Ижевск (3412)26-03-58
Казань (843)206-01-48

Калининград (4012)72-03-81
Калуга (4842)92-23-67
Кемерово (3842)65-04-62
Киров (8332)68-02-04
Краснодар (861)203-40-90
Красноярск (391)204-63-61
Курск (4712)77-13-04
Липецк (4742)52-20-81
Магнитогорск (3519)55-03-13
Москва (495)268-04-70
Мурманск (8152)59-64-93
Набережные Челны (8552)20-53-41
Нижний Новгород (831)429-08-12
Новокузнецк (3843)20-46-81

Новосибирск (383)227-86-73
Омск (3812)21-46-40
Орел (4862)44-53-42
Оренбург (3532)37-68-04
Пенза (8412)22-31-16
Пермь (342)205-81-47
Ростов-на-Дону (863)308-18-15
Рязань (4912)46-61-64
Самара (846)206-03-16
Санкт-Петербург (812)309-46-40
Саратов (845)249-38-78
Севастополь (8692)22-31-93
Симферополь (3652)67-13-56
Смоленск (4812)29-41-54

Сочи (862)225-72-31
Ставрополь (8652)20-65-13
Сургут (3462)77-98-35
Тверь (4822)63-31-35
Томск (3822)98-41-53
Тула (4872)74-02-29
Тюмень (3452)66-21-18
Ульяновск (8422)24-23-59
Уфа (347)229-48-12
Хабаровск (4212)92-98-04
Челябинск (351)202-03-61
Череповец (8202)49-02-64
Ярославль (4852)69-52-93

Киргизия (996)312-96-26-47

Казахстан (772)734-952-31

Таджикистан (992)427-82-92-69

Эл. почта: cis@nt-rt.ru || Сайт: <http://cs.nt-rt.ru/>